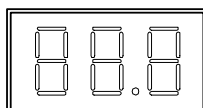
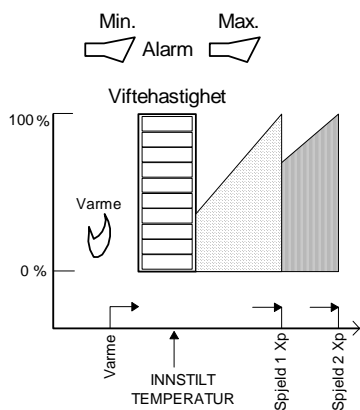


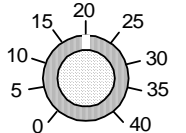
BA 1400 Klimastyring

230VAC 1PH Max 10A

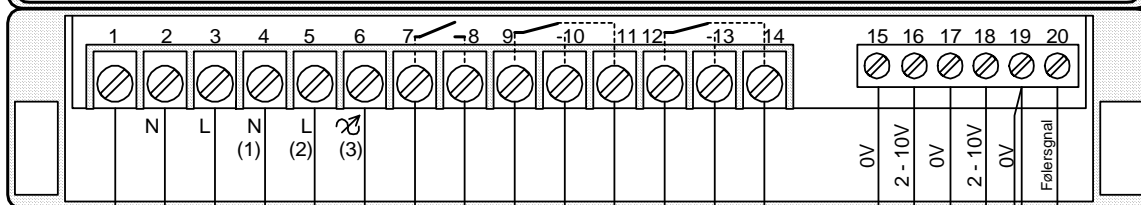
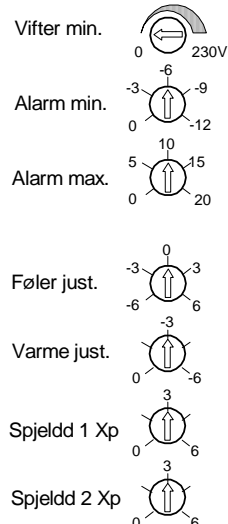


°C

Trykk for innstilt temp.

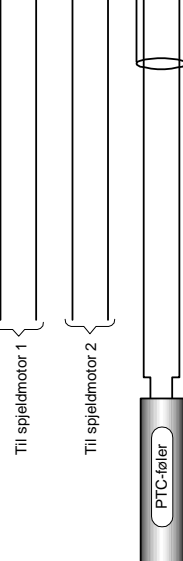


TEMPERATUR °C

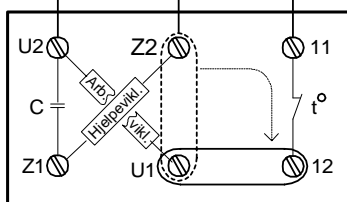


Potensialfri relekontakt for Varmeanlegg (C).
 Potensialfri relekontakt for Varmeanlegg (NO).
 Potensialfri relekontakt for Min.temp. (C).
 Potensialfri relekontakt for Min.temp. (NC).
 Potensialfri relekontakt for Min.temp. (NO).
 Potensialfri relekontakt for Max.temp. (C).
 Potensialfri relekontakt for Max.temp. (NC).
 Potensialfri relekontakt for Max.temp. (NO).

Kontakter må anvendes ved effekter over 500W!



230VAC



Koblingsbrett i viftemotor

INNSTILLINGER:

- 1 Temperaturinnstilling: Velg ønsket romtemperatur v.h.j.a. tryk-knapp og temp.innstillingsknapp på fronten.
- 2 Min.innstilling: Grunnventilering, uavhengig av romtemperatur!
- 3 Alarm min.: Rele'et for alarm min. er aktivert i normal drift, men vil "slippe" om romtemperaturen faller under innstilt verdi på frontplaten, (0 til -12 grader under settpunkt)
- 4 Alarm max.: Rele'et for alarm max. er aktivert i normal drift, men vil "slippe" om romtemperaturen stiger over innstilt verdi på frontplaten, (0 til +20 grader over settpunkt).
- 3 Følerjustering: Ved behov korrigeres avlest romtemperatu i.h.h.t. eksternt termometer.
- 4 Varmeinnstilling: "Varmerele'et" kan innstilles til å "trekke" mellom 0 og -6 grader under settpunkt. (Hysteres +/ - 1grad).
- 5 Spjeld 1 Xp: Styrespenning til spjeldmotor reguleres av både romtemperatur og viftehastighet:

Eks 1.: Innstilling (0) på fronten: Spjeldet er helt åpent ved max spenning til viftemotor.

Eks 2.: Innstilling (3) på fronten: Spjeldet er helt åpent ved romtemperatur 3 grader over settpunkt.