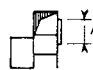
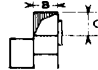
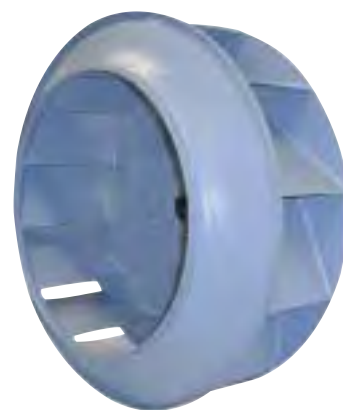


# CHICAGO BLOWER Type B nr. 11

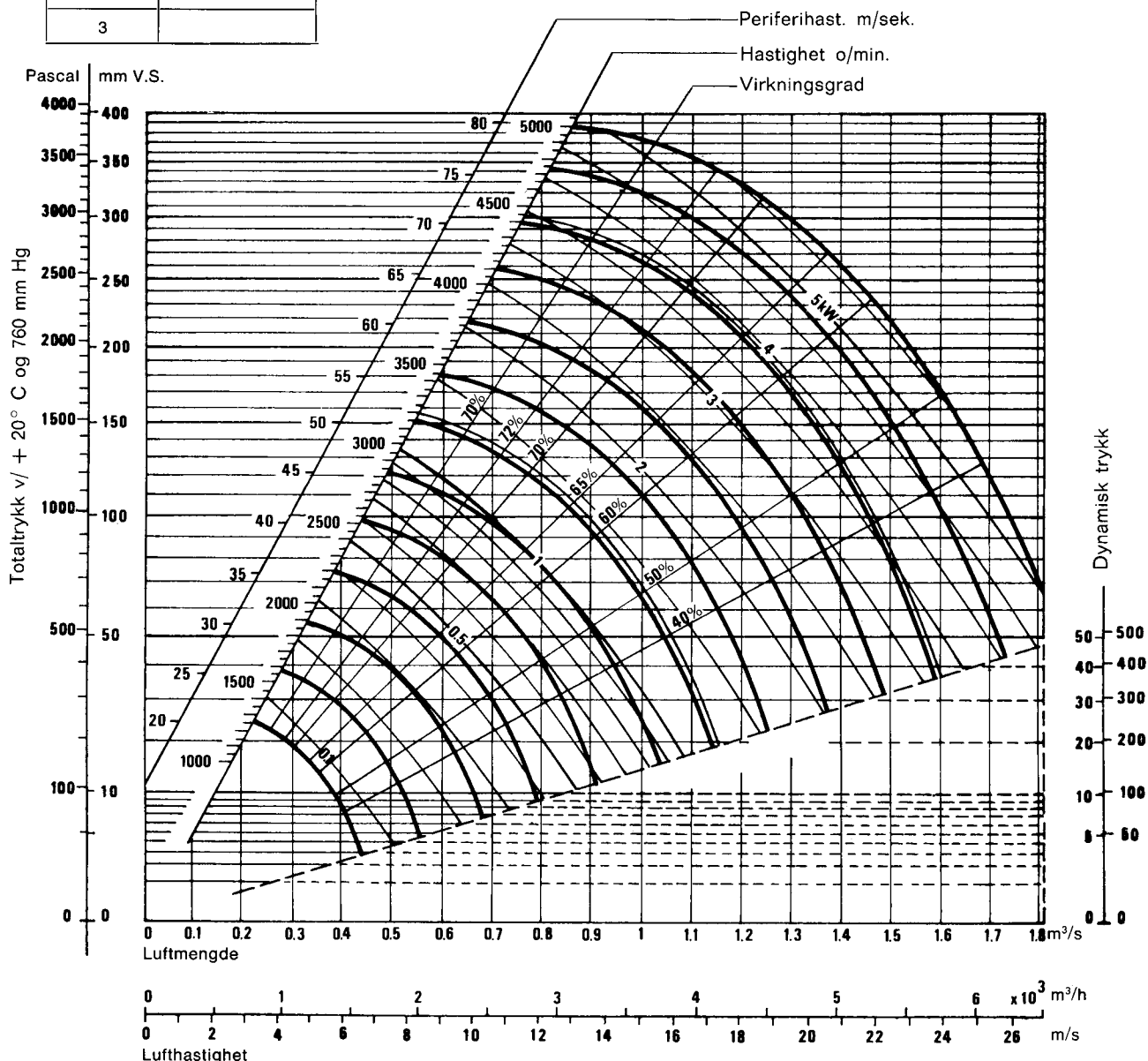
## Tilkoblingsmål

Mål innsugingsåpning		Mål utblåsingsåpning	
	<b>A diameter:</b> 418 mm <b>Åpning:</b> 0.08 m <sup>2</sup>		<b>B bredde:</b> 246 mm <b>C høyde:</b> 273 mm <b>Åpning:</b> 0.07 m <sup>2</sup>



## Hastighetsgrenser i o/min.

Klasse	Maks. o/min.
1	
2	4350
3	



## Valg av dobbeltsugende sentrifugalvifte

Velg i diagrammet en vifte med halv kapasitet.  
Les direkte trykk og hastighet.  
Fordoble det nødvendige kraftbehov.

## Rette bakoverstilte skovler (rotor type «B»)

Selvrensende blader tåler større støvbelastning enn «A»-rotoren.  
«Nonoverload» karakteristikk. Ideell for røyk og filteravtrekk med noe støvinnhold.  
Karakteristikk og diagrammer autorisert av AMCA.