

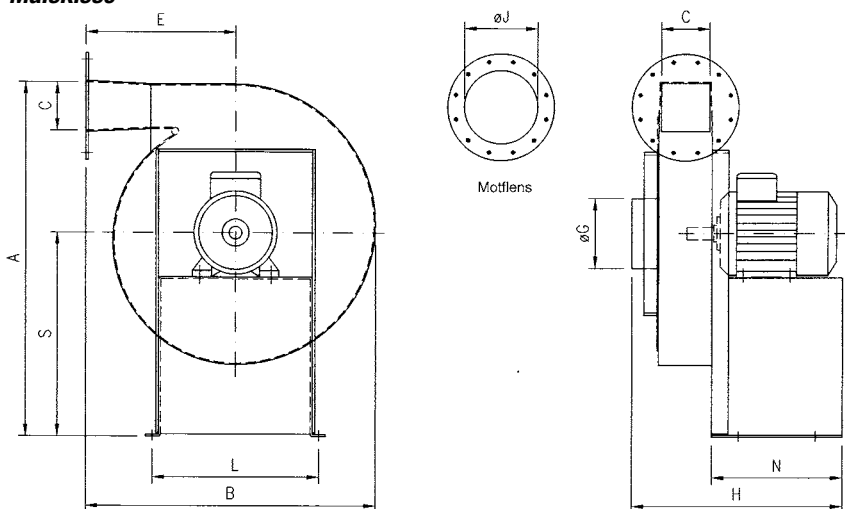


## Des 53

Design 53 er en effektiv turbovifte produsert for høye trykk, opp til 14000Pa. stat. og med et kapasitetsområde fra 200m<sup>3</sup>/t til 8000m<sup>3</sup>/t. Bruksområdet er; avtrekk av forbrenningsluft, kjøling, tørking, pneumatiske transportsystemer og tilsvarende systemer med høye trykk. Som standard leveres viftene i lakkert og varmgalvanisert stål, samt rustfri og syrefast utførelse. Viftene produseres som direkte-drevet. Remdrevet utførelse kan leveres på forespørsel.

For nærmere kapasitetsdata se også AMCA sertifisert viftediagram for hver størrelse.

### Målskisse



### Måltabell

Type	A	B	C	E	G	H	J	L	N	S	Vekt kg
A-5	785	821	70	450	160	475	115	495	292	451	90
B-5	801	821	105	450	211	533	160	495	292	451	100
C-4	854	821	145	450	211	533	220	495	292	483	110
D-4	997	883	70	450	160	576	115	585	390	584	120
E-4	1040	883	105	450	160	576	160	585	390	610	130
F-4	1060	883	145	450	211	636	220	585	390	610	140
G-4	1097	984	180	550	211	673	275	585	390	629	140
H-4	1067	918	105	450	211	664	160	585	390	610	150
I-4	1124	1019	180	550	211	699	275	585	390	629	200
J-4	1110	989	105	480	211	608	160	585	390	610	160
K-4	1149	989	145	480	211	608	220	585	390	629	160
L-4	1198	1091	180	585	262	836	275	585	560	660	200
M-4	1273	1091	215	585	262	896	325	585	620	718	210

Rett til målforandring uten forutgående varsel forbeholdes. NB! Oppgitt vekt er eks. motor.

### Pos.tabell

