

## Type P. F. D. DES 1900

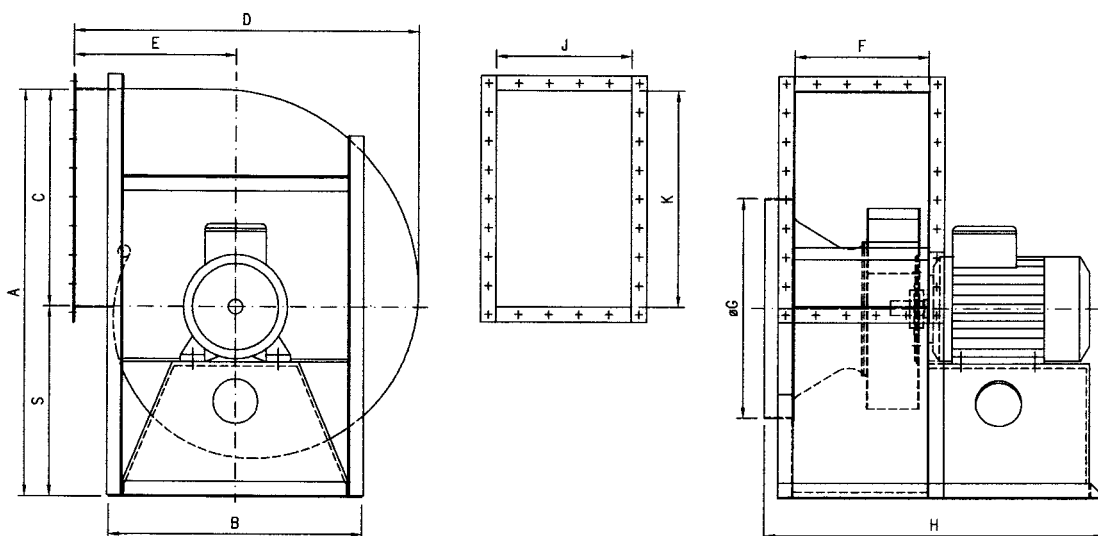
Som det fremgår av følgende kurver leveres Chicago Blower des. 1900 med to typer rotorstørrelser, design 1903 og design 1904. Begge utførelser har airfoil vinger, ref. A-rotor (non overload airfoil rotor), men hjulkon er parallell med bakplate. Dette gir en vifte spesielt egnet for høye trykk opp til 11000 Pa stat. og kapasitet opp til 150000 m<sup>3</sup>/time for enkeltsguende vifte. Design 1900 har høy virkningsgrad og lavt lydnivå.

Målskissen viser direkte-drevet utf., arr. 4, men viften kan også leveres i arr. 1 eller arr. 8 SISW. I innsugskan kan monteres inn ledeskinnespjeld (I.V.C. = inlet vane control) for trinnløs kapasitetsregulering. Nærmere data på forespørsel.

For nærmere kapasitetsdata se også AMCA sertifisert viftediagram for hver størrelse.



### Målskisse



### Måltabell:

Type	A	B	C	D	E	F	G	H	J	K	S	Vekt kg
22	1138	760	640	1029	480	398	660	1150	404	646	495	560
24	1248	850	705	1125	520	437	716	1300	445	713	540	640
27	1370	945	777	1232	565	479	800	1420	487	785	590	740
30	1523	1050	864	1351	610	532	875	1180	540	872	655	800
33	1670	1170	950	1474	660	588	975	1310	596	958	715	-
36	1840	1300	1051	1596	695	647	1041	1420	655	1059	785	-
40	2020	1440	1159	1762	770	716	1230	1600	724	1167	860	-

Retten til målforandring uten forutgående varsel forbeholdes. NB! Oppgitt vekt er eks. motor.

### Pos.tabell

