

Monteringsanvisning for Diffusor CD 800

Bestanddel:

- Diffusor
- Toppbånd for diffusor

I en overgangsfase har vi to typer diffusore. En er helstøpt og en todelt. Den helstøpte kan plasseres direkte over kanal, mens den todelte monteres sammen før den monteres på kanal. Den todelte diffusoren monteres sammen med medfølgende skruer:

- 8 stk. 6 x 25mm skruer (4 stk. på hver side)
- 8 stk. 6mm låsemuttere (4 stk. på hver side)
- 16 stk. 6mm skiver (2 stk. pr. skrue)



Før diffusoren kan monteres, må man sette et toppbånd ned i selve kanalen som diffusoren skal monteres til.

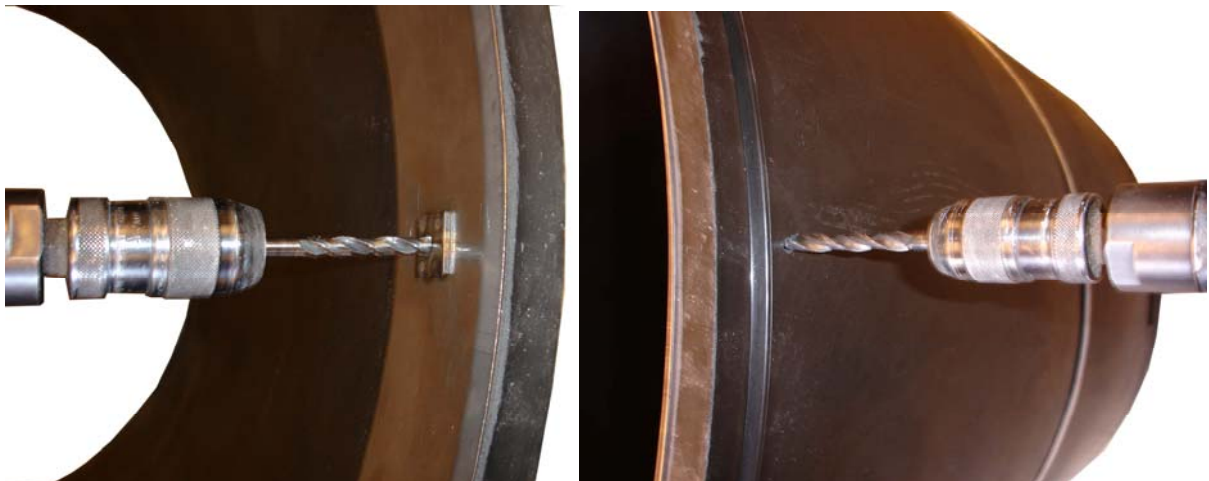


Toppbåndet plasseres ned i øvre kanaldel med flensene rundt ringen, hvilende på selve kanalen som vist under.



Deretter lages det hull i kanalen som passer til skruene som skal igjennom kanalen og festes i toppbåndet. Det blir brukt 8 x 55mm skruer.

Først borres det fra innsiden med en 6mm borr og deretter fra utsiden og inn med 10mm borr. **NB!** Husk å ikke bore gjennom toppbåndet med for stor borr da det er gjenger i toppbåndet som brukes til å feste skruene i.



Diffusoren monteres med 6 stk. 8 x 55 mm skruer og 6 stk. 10 mm skiver. Disse skrues gjennom hullene i diffusor og gjennom kanalen som til slutt festes i toppbåndet.

For den todelte diffusoren benyttes det 8 stk. 8 x 55mm skruer og 8 stk. 10mm skiver.



Bildet under viser hvordan en ferdigmontert diffusor skal se ut på en kanal.

